

KOMPASS BRUKSANVISNING ARC JET TOMMELKOMPASS

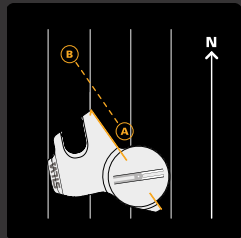
SLIK NAVIGERER DU

ORIENTERE KARTET MOT NORD

Den enkleste måten å bruke et kart og kompass sammen på, er å orientere kartet mot nord. Bare innrett meridianlinjene på kartet med kompassnålen slik at «opp» på kartet peker mot nord. Nå er alt på kartet i samme retning som på bakken. Husk å holde kartet orientert hele tiden når du reiser langs ruten. Ved å gjøre dette vil det være svært enkelt å følge ruten din, siden det å svinge til høyre på kartet også betyr å svinge til høyre på bakken! Riktig orientering av kartet er raskt, enkelt og den beste måten å unngå unødvendige feil på.

LIKE ENKELT SOM 1-2-3

SILVA 1-2-3 SYSTEM®

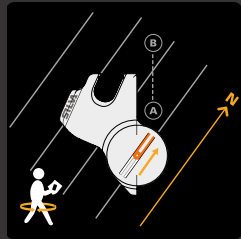


FAST KOMPASSHUS

1-2-3

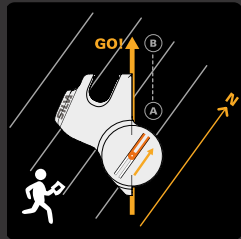
Plasser kompasset på kartet og bruk **grunnlinjen** til å lage en rett linje mellom din nåværende posisjon og destinasjonen.

Pass på at **siktlinjen** peker mot destinasjonen.



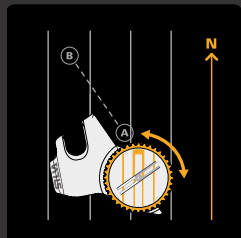
1-2-3

Snu deg og kompasset til **kompassnålen** er parallell med **meridianlinjene på kartet** og den oransje delen peker mot nord på kartet.



1-2-3

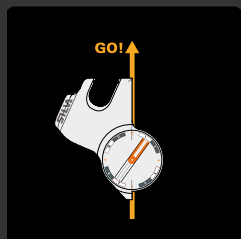
Nå vil **siktlinjen** peke mot destinasjonen. Bruk et landemerke og begynn å bevege deg. Lykke til!



VRIDBART KOMPASSHUS

I trinn 2 – vri **kompasshuset** til **hjelpelinjene** er parallelle med **meridianlinjene på kartet**.

I trinn 3 – Løft kompasset fra kartet og snu deg til **nålen** er på linje med **hjelpelinjene**. Nå vil **siktlinjen** peke mot destinasjonen din.



SPECTRA KOMPASSHUS

Etter **trinn 2** – skriv ned Spectra-referansenummeret som **nålen** peker mot. I **trinn 3** – **siktlinjen** vil peke mot destinasjonen så lenge **nålen** peker mot tallet fra trinn 2.

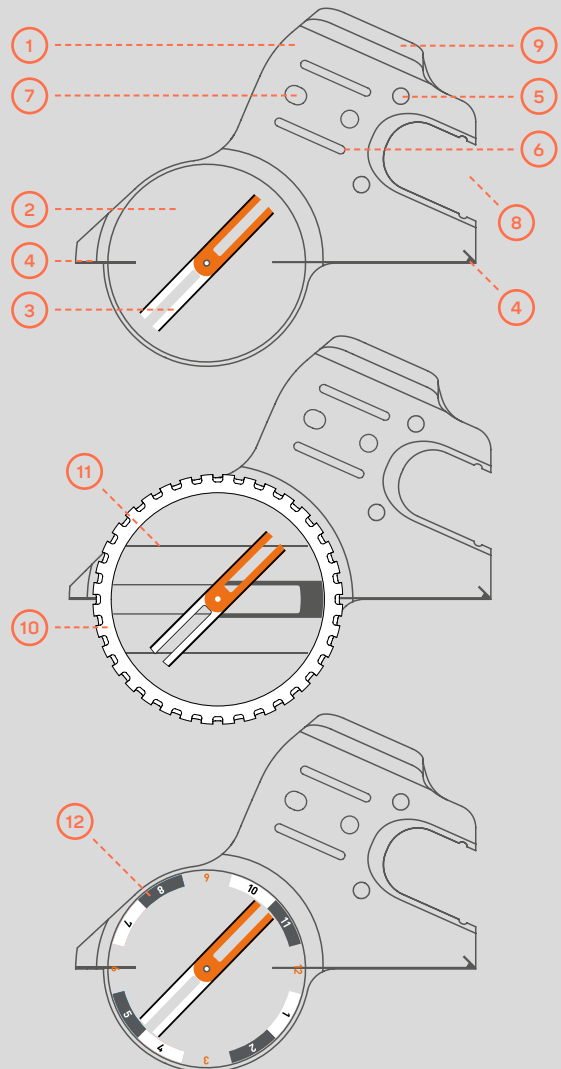


GRUNNLEGGENDE KOMPASSFUNKSJONER

ARC JET THUMB KOMPASS

Arc Jet-tommelkompass er av høy kvalitet, og perfekt for orienteringsløpere, eventyrlystne utøvere og deg som trenger en rask, stabil nål og tydelig kartvisning for rask navigering under løp.

Silva-tommelkompass er tilgjengelig som **venstre-** eller **høyrehåndskompass**. Venstrehåndskompasset plasseres på venstre hånd, som brukes mest. Velg kompass etter personlige preferanser.



- | | | | |
|---|--------------------------------|----|-------------------------------|
| 1 | BUNNPLATE | 7 | FESTE TIL FORSTØRRELSSESGLASS |
| 2 | VÆSKEFYLT KOMPASSHUS | 8 | UTSKJÆRING FOR TOMMEL |
| 3 | KOMPASSNÅL | 9 | BUEFORMET VINGEDESIGN |
| 4 | SIKTLINJE/
MARSJRETNINGSPIL | 10 | VRIDBART KOMPASSHUS |
| 5 | FRIKSJONSELEMENT I GUMMI | 11 | HJELPELINJER |
| 6 | FESTE TIL TOMMELBÅND | 12 | SPECTRA-GRAFIKK |

KOMPASS BRUKSANVISNING ARC JET TOMMELKOMPASS

GRUNNLEGGENDE KOMPASSFUNKSJONER

ARC JET THUMB KOMPASS

1 BUNNPLATE

Bunnplaten er laget av svært holdbart materiale for å tåle tøff håndtering, og både materiale og design gir god gjennomsynlighet – og dermed økt kartvisning. Bruk kanten på bunnplaten for å få ta en peiling.

2 VÆSKEFYLT KOMPASSHUS

Kompasshuset er fylt med antistatisk væske (tilpasset formel) som sikrer tydelig og rask avlesning, perfekt demping, nålstabilitet og nøyaktighet.

3 KOMPASSNÅL

Magnetnålen har en kombinasjon av et juvellerslager i safir og en pinne i herdet stål som minimerer friksjon, noe som gir raske og nøyaktige bevegelser. Magnetisk nøyaktighet mot nord: 1 grad. Den oransje enden peker mot magnetisk nord!

JET 2.0-nålen: leverer kvalitet i verdensklasse når det gjelder hastighet og rask avlesning i tillegg til enestående pålitelighet og stabilitet.



4 SIKTLINJE/MARSJRETNINGSPIL

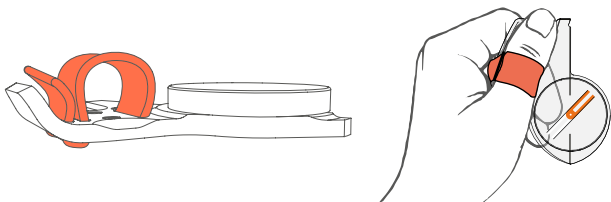
Siktlinjen viser deg ønsket marsjretning eller peilingen du tar. Den løper langs kanten av bunnplaten og fortsetter i midten bak på bunnplaten slik at du kan visualisere en linje gjennom kompasshuset.

5 FRIKSJONSELEMENT I GUMMI

Friksjonselement i silikongummi for nøyaktig kartarbeid. Plassert på undersiden av bunnplaten nær tommelgrepet for ekstra stabilitet.

6 FESTE TIL TOMMELBÅND

Tommelkompasset festes til tommelen ved hjelp av et lite elastisk bånd. Båndet er enkelt å justere, slik at kompasset sitter komfortabelt på hånden.



7 FESTE TIL FORSTØRRELSGLASS

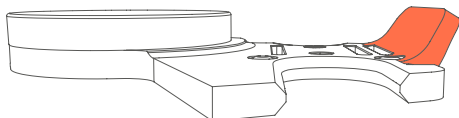
Hull for å feste Arc Zoom forstørrelsesglasset (selges separat). Zoom festes enkelt til bunnplaten. På grunn av den funksjonelle utformingen, er den godt integrert med kompasset.

8 UTSKJÆRING FOR TOMMEL

Bunnplaten har en utskjæring som gir perfekt kontakt mellom tommel og kart. For de som foretrekker det mer klassiske tommelgrepet, finnes det også en **avtakbar tommelplate**.

9 BUEFORMET VINGEDESIGN

Bueformet vingedesign på bunnplaten gir svært god støtte mellom tommelen og pekefingeren.



10 VRIDBART KOMPASSHUS (SKIVE)

Bruk det vridbare kompasshuset ved å vri skiven når du navigerer med Silva 1-2-3 System®. Den unike egenskapen til et vridbart kompasshus på et tommelkompass gir deg muligheten til å bruke et tommelkompass selv om du er vant til å navigere med et tradisjonelt kompass med bunnplate.

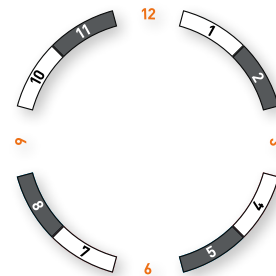
11 HJELPELINJER

Tommelkompassene med **vridbart kompasshus** har linjer/markeringer nederst på kompasshuset for enkel avlesning. Linjene ligger inne i kompasshuset, vis med skiven og er utformet for å være på linje med meridianlinjene på kartet. Linjene brukes til å innrette kompasshuset med kartet i trinn 2, ved navigering med Silva 1-2-3 System®.

12 SPECTRA -GRAFIKK

Opprinnelig fra Silva Spectra-systemet, og utviklet for enklere orientering. Spektra-grafikken består av referansemerker og tall på kompasshuset.

Du trenger bare å huske tallet som nålen peker på etter at du har fullført trinn 2 i Silva 1-2-3 System®, og siktlinjen leder deg i riktig retning så lenge nålen peker på dette tallet.



Dette systemet er utformet som en klokke og er lett å lese av og lagre, slik at du kan bevege deg raskere og mer nøyaktig mens du orienterer deg. Uansett om du er profesjonell orienteringsløper eller driver med turorientering, bidrar Spectra-systemet til at du holder riktig kurs i høy hastighet, samtidig som du reduserer feilnavigering.

Du vil bli raskere ved å navigere mer nøyaktig, hvis du klarer å tenke klart og tydelig. I perioder med høyt stress og ekstremt fysisk arbeid vet vi at hjernen ikke får så mye energi som ved hvile. Noen ganger tenker du mindre rasjonelt. Jo tøffere arbeidet er, desto vanskeligere er det å ta riktig beslutning og gjøre det rette – raskt. For å tenke klart må du gjøre det enkelt.

Med Spectra-kompassene har du et enklere system og tydeligere referansepunkter, som hjelper deg med å holde riktig retning i konkurransehastighet.

● BRUKE SPECTRA MED 1-2-3 SYSTEM®:

1. Legg kompasset på kartet og bruk grunnlinjen til å lage en rett linje mellom din nåværende posisjon og destinasjonen. Pass på at siktlinjen peker mot destinasjonen.
2. Snu deg og kompasset til kompassnålen er parallell med meridianlinjene på kartet og den oransje delen peker mot nord på kartet. Noter referansenummeret som nålen peker på og husk det (for eksempel «klokken to»).
3. Siktlinjen vil peke mot destinasjonen så lenge nålen peker mot referansenummeret fra trinn 2 (klokken to). Bruk et landemerke og begynn å bevege deg.

● FORDELER MED SPECTRA -GRAFIKKEN:

- Du trenger ikke å holde kompasset rettet mot kartet for å kunne bevege deg i ønsket retning.
- Du kan bruke peiling i høy hastighet.
- Å bruke et tommelkompass i stedet for det tradisjonelle kompasset med bunnplate er nå enklere enn noensinne.
- Du har større frihet til å velge om du vil løpe med kartet og kompasset i samme hånd, eller med kompasset i den ene hånden og kartet i den andre.
- Bruk av markeringer og tall som referansepunkter reduserer risikoen for å gjøre feil ved fysisk og mental utmattelse.
- Bruk av klokkedesign gjør det enklere å forstå og lære hvordan du bruker kompasset. Det forenkler forklaringen på hvordan man bruker et kart og kompass til ungdommer og nybegynnere.
- De grå/hvite/gjennomsiktige segmentene og de oransje tallene er enklere å finne og fokusere på, spesielt ved høy hastighet, og du kan korrigere retningen uten å stoppe.



KOMPASS BRUKSANVISNING

ARC JET TOMMELKOMPASS

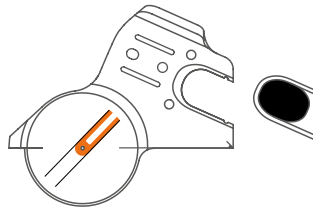
KOMPASSSTILBEHØR

FUNKSJONER

ARC JET THUMB KOMPASS

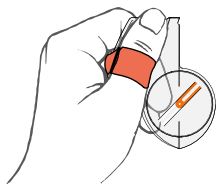
AVTAKBAR TOMMELPLATE

Arc Jet-standardmodeller leveres med avtakbar tommelplate for de som foretrekker det klassiske tommelgrepet. Bare skyv den av/på bunnplaten med ett klikk. Prøv og se hva du liker best.



TOMMELBÅND

Tommelkompasset festes til tommelen ved hjelp av et lite elastisk bånd. Båndet er enkelt å justere, slik at kompasset sitter komfortabelt på hånden. Silikonsnoren på innsiden sikrer at kompasset ikke løsner når du løper. Arc Jet-serien bruker tre ulike tommelbånd. Fast og myk versjon for standardmodeller og et mindre bånd for de kompakte Arc Jet-modellene.



SKALAKLISTREMERKER

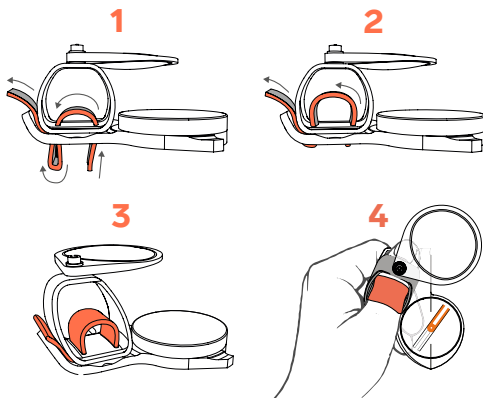
Dette klistremerkese sett med trykte skalaer er et nyttig verktøy når du må utføre detaljert kartarbeid, målinger på orienteringskartet eller forberedelser. Klistremerkene festes enkelt til bunnplaten på tommelkompasset.

Klistremerkese settet inneholder fire forskjellige skalaer (2 av hver): 1:15 k, 1:10 k, 1:7.5 k, 1:4 k.



ZOOM FORSTØRRELSEGLASS

For mer detaljert kartlesing, er Arc Zoom-forstørrelsesglass tilgjengelig som ekstrautstyr. Zoom festes enkelt til bunnplaten på tommelkompasset. På grunn av den funksjonelle utformingen, er den godt integrert med kompasset.



MER

INFORMASJON

KAN JEG BRUKE KOMPASSET MITT I ALLE DELER AV VERDEN?

De fleste Silva-kompass er balansert for én av tre magnetiske soner. Bruk av kompasset i «feil» sone vil føre til at nålen vipper og kan føre til at den setter seg fast mot taket/gulvet på kompasshuset og viser feil nord.

Silvas kompass er balansert i tre forskjellige soner: MN (Magnetisk nord), ME (Magnetisk ekvator), MS (Magnetisk sør). Sørg for å kjøpe et kompass iht den magnetiske sonen du skal navigere i.



TA VARE PÅ KOMPASSET DITT

Et Silva-kompass vil, hvis det behandles forsiktig, være en trofast navigasjonspartner i mange år. Kontroller alltid at kompasset fungerer som det skal før du starter reisen.

- Utsett aldri kompasset for ekstreme temperaturer (over 60 °C eller under -20 °C). Dette kan deformere plasten og føre til at kompasshuset lekker.
- Unngå at kompassene faller ned på harde overflater, og håndter dem forsiktig.
- Ikke oppbevar eller plasser kompasset nær sterke magnetfelt som kniver, mobiltelefoner, radiohøytalere, magneter osv. Dette kan føre til omvendt polaritet på kompassnålen, noe som vil føre til at den peker mot sør i stedet for mot nord.

GARANTI

Silva garanterer at, i en periode på fem (5) år, vil ditt Silva-produkt i all vesentlighet være fritt for mangler i materiell og utførelse ved normal bruk. Silvas ansvar under denne garantien er begrenset til reparasjon og utskifting av produktet. Denne begrensede garantien strekker seg bare til den opphåvelige kjøperen. Dersom produktet utviser mangler i løpet av garantiperioden, vennligst ta kontakt med stedet der du kjøpte produktet. Husk å ta med kjøpskvitteringen når du returnerer produktet. Vi kan ikke behandle tilbakeleveringer uten den originale kjøpskvitteringen. Denne garantien gjelder ikke hvis produktet er endret, ikke er installert, brukt, reparert eller vedlikeholdt i henhold til instruksjonene som er gitt av Silva, eller hvis produktet er utsatt for unormale fysiske eller mekaniske påkjenninger, misbruk, forsømmelse eller ulykker. Garantien dekker heller ikke normal situasjon. Silva er ikke ansvarlig for noen konsekvenser, direkte eller indirekte, eller skader som har oppstått som følge av bruken av dette produktet. Silvas erstatningsansvar vil under ingen omstendigheter overstige beløpet du betalte for produktet. Enkelte jurisdiksjoner tillater ikke utelukkelse av eller begrensninger ved tilfeldige skader eller følgeskader. Det kan derfor hende at begrensningene ovenfor ikke gjelder for deg. Denne garantien er kun gyldig og kan kun behandles i landet hvor det er kjøpt.